

KHS カメラ固定 IP の設定方法

1. 概要

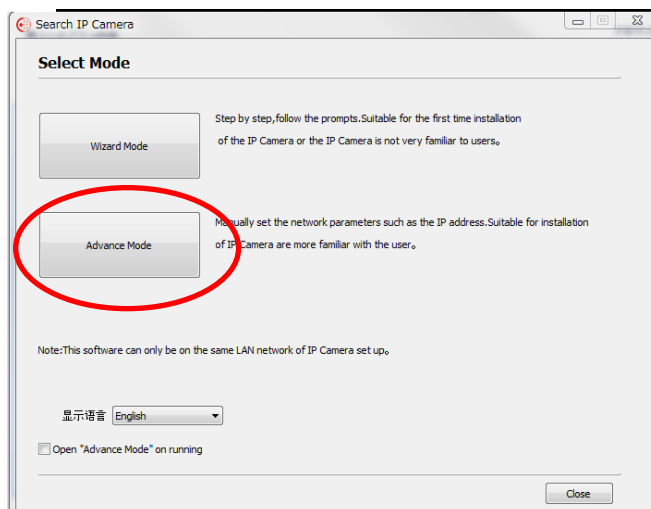
適用：企業または団体グループの LAN において PC などの IP は、ネットワーク管理者から割り当てられた固定 IP を使用する制限があります。つまりその LAN でのルーターまたゲートウェイには、DHCP のプロトコルが実装されていません。この場合、KHS カメラがその LAN に接続すると、出荷時の IP（DHCP が ON）になっているままで、正常な動作ができません。本アプリケーションノートは、カメラの IP を割り当てられた固定 IP に設定するに適用します。

使用アプリケーションソフト：Search KDLinX Cameras.exe

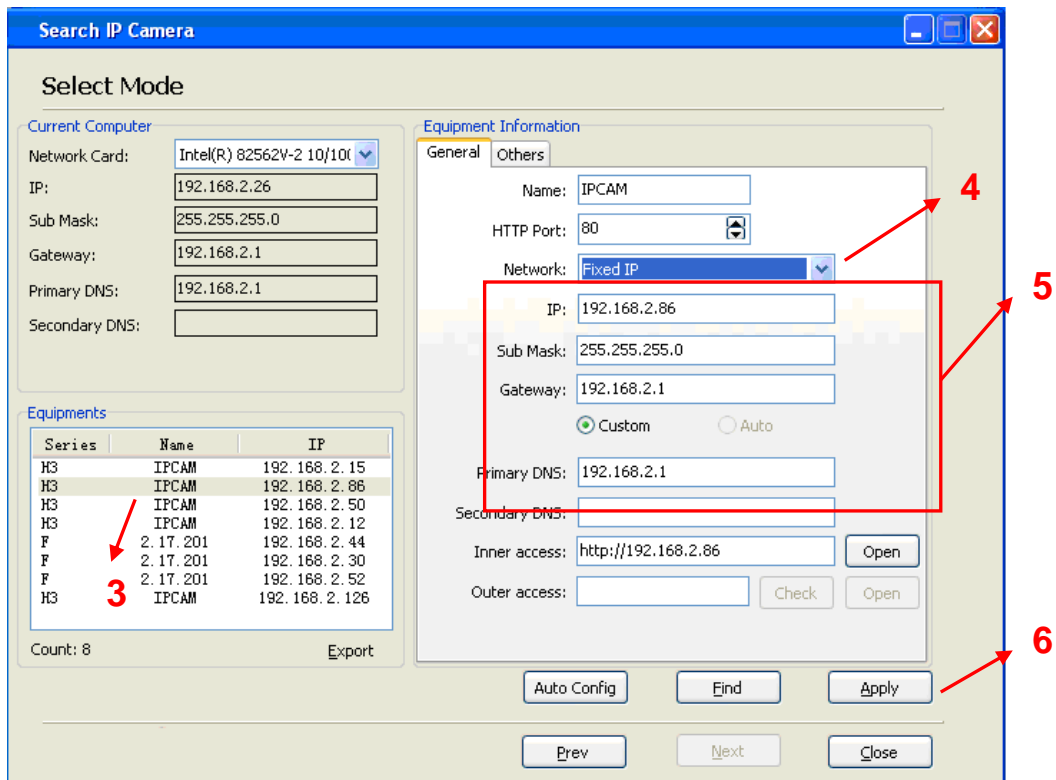
条件：設定用の PC は、カメラと同一 LAN にあること。

2. 手順

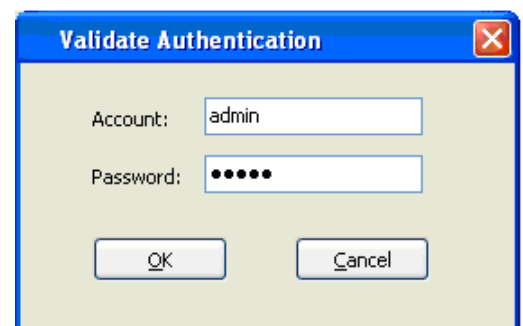
- 1) カメラは、LAN に接続したまま、電源を投入します。
- 2) アプリケーション Search IP Camera.exe を起動します。



上記の画面が表示されます。AdvanceMode をクリックします。



- 3) Equipments list にて、設定するカメラを選択します。
カメラは、表示されていない場合、「Find」ボタンを押してみます。
複数のカメラがある場合、設定したいカメラか、否かの確認をするには、「Others」のタブをクリックしてから、画面に表示される MAC が、対象カメラを一致していることを確認します。
- 4) Fixed IP を選択します。
- 5) ネットワーク管理者から割り当てられたネットワークパラメーターのとおり、設定します。
- 6) 「Apply」ボタンをおします。右の画面がでいます。
Account: admin
Password: admin
「OK」を押します。
- 7) カメラを再起動します。



注意 1 : Search KDLinX Cameras.exe のアプリは、同じ LAN に複数の起動をすると、カメラの検索が出来なくなりますので、しないでください。

注意 2 : 固定 IP に設定されたカメラは、別の LAN に移動した場合、移動前の LAN また移動後の LAN にて、FixedIP から DHCP に戻してください。この設定をしない場合、移動後に LAN では、カメラの正常動作ができません。

注意 3:この設定に関しては、カメラ内蔵しているウェブページからも出来ますが、そこでの設定内容がおおくあり、間違い可能性が高いので、出来る限りしないでください。

DNS 設定については、もしカメラ内蔵しているウェブページにて、“Manually Set the DNS”に設定すると、DHCP に設定し戻っても DNS は、変わらないので、必ず**“Automatically set the DNS”**にしてください。

IP Camera Options

- ▶ System Settings
- ▶ Networking
- Networking
- Wireless Settings
- Remote Access
- ONVIF SET
- ▶ Advanced Settings
- ▶ Alarm Settings
- ▶ Video & Audio Settings

Networking

LAN Settings

IP access: Automatically obtain IP

DNS Configuration: Manually set the DNS

Preferred DNS:

Alternative DNS:

HTTP RTSP

HTTP Port: (1-65535, except 21 and 25)

RTSP Port: (1-65535, except 21 and 25)

RTSP Check: Always On Always Off (Note: modify settings, please restart your device)

3. KDLinX クラウド機能の有無設定

カメラは、KDLinX のクラウド機能を使わず、従来の IP カメラのように HTTP サーバー機能のみ使いたい場合、 user のパスワードを“nocloud” に設定ください。

IP Camera Options

- ▶ System Settings
- ▶ Networking
- ▶ Advanced Settings
- User Manage
- Capture time
- E-mail
- FTP
- Alarm Server
- ▶ Alarm Settings
- ▶ Video & Audio Settings

User Manage

Username	Password	Re-type password
admin	<input style="width: 90%;" type="password" value="....."/>	<input style="width: 90%;" type="password" value="....."/>
user	<input style="width: 90%;" type="password" value="...."/>	<input style="width: 90%;" type="password" value="...."/>
guest	<input style="width: 90%;" type="password" value="....."/>	<input style="width: 90%;" type="password" value="....."/>

user パスワードについて

user パスワード=“user” デフォルト

KDLinX クラウド機能がオン、ポートは 80 に固定。

user パスワード=“ nocloud ”

カメラは従来の IP カメラのように HTTP サーバー機能のみ動作します。