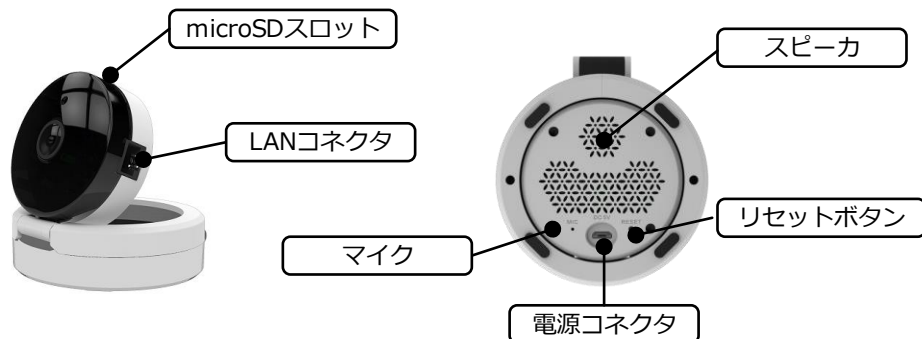


本書は、KPP115のスマホアプリへのカメラ登録の操作手順について記述します。
 主な内容は、以下のとおりです。

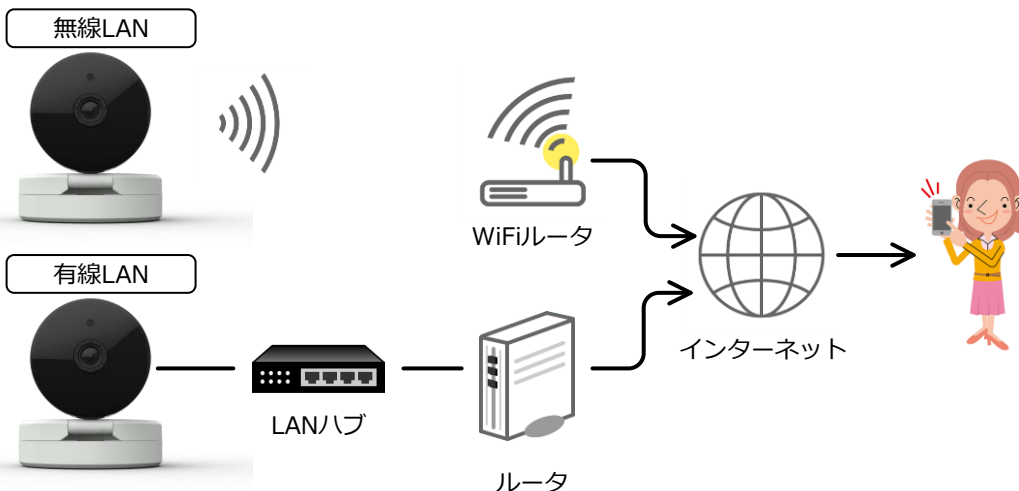
1. アプリのダウンロード・インストール
2. アプリの起動・カメラの登録
3. その他(カメラのリセット, 登録削除)

カメラ本体の接続は、以下のとおりです。



ご利用環境は、以下のとおりです。

- 通信：無線LAN接続、有線LAN接続
- 電源：USB-ACアダプタ、USBケーブル



1. アプリのダウンロード・インストール

- (1) **KDLinX KPP**でアプリを検索し、ご利用のスマートフォンにインストールしてください。
 iPhoneの場合はApp store、Androidの場合はGooglePlayにて検索してください。

2. アプリの起動・カメラの登録

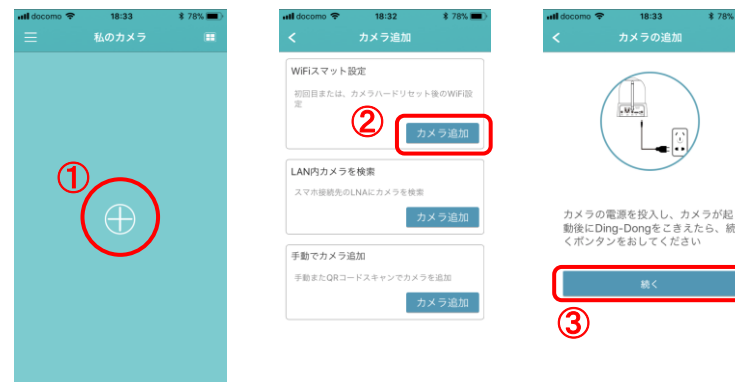
2-1. アプリの起動

- (1) **KDLinX KPP**のアイコンをタップし、アプリを起動します。



2-2. カメラの登録(無線LAN接続の場合)

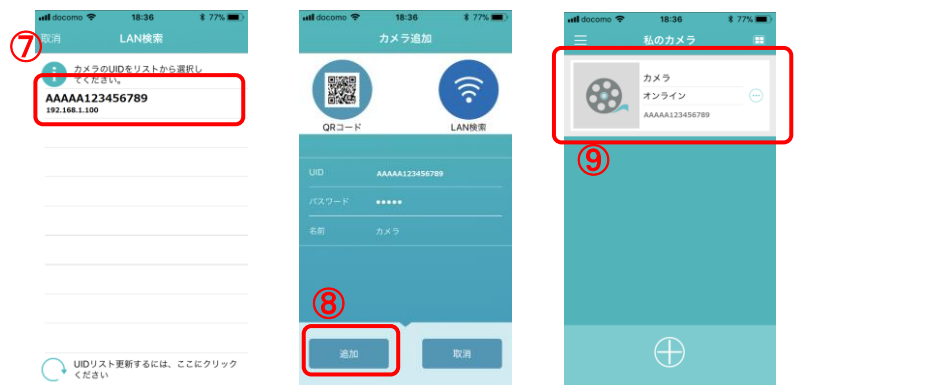
- (0) スマホをWiFiルータに事前に接続してください。
- (1) 画面中央の**+**マークをクリックしてください。
- (2) WiFiスマート設定の**カメラ追加**ボタンをクリックしてください。
- (3) カメラの電源を投入後、設定音が聞こえたら、**続く**ボタンを押してください。



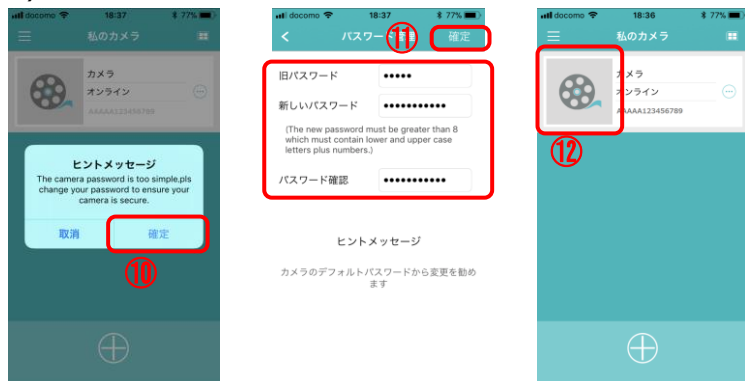
- (4) 無線LANルータの接続情報を入力後、**設定**ボタンをクリックしてください。
- (5) カメラから設定音が鳴っていたら、**はい**ボタンをクリックしてください。
- (6) スマホアプリからKPP115に無線LANルータの接続情報を設定開始し、設定状況を表示します。設定完了すると完了音が鳴ります。



- (7)ご利用のカメラのUIDをリストから選択してください。
 ☞UIDは、製品梱包箱かカメラ本体シールをご確認ください。
 (8)追加ボタンをクリックしてください。
 (9)カメラが登録され、**オンライン**表示になっていることを確認してください。



- (10)カメラの接続パスワードをデフォルト値から変更するため、**確定**ボタンをクリックしてください。
 (11)新旧のパスワードを入力し、**確定**ボタンをクリックしてください。
 ☞パスワードは、8文字以上の英数字と大文字と小文字を組み合わせてください。
 ☞出荷時のパスワードは、「admin」です。
 (12)**アイコン**をクリックするとカメラ映像を表示します。



2-3. カメラの登録(有線LAN接続の場合)

- (1)画面中央の**+**マークをクリックしてください。
 (2)手動でカメラ追加の**カメラ追加**ボタンをクリックしてください。
 (3)UIDを以下のいずれかの方法で入力し、**追加**ボタンをクリックしてください。
 a. QRコードアイコンをクリックし、製品梱包箱のQRコードをスキャンする
 b. LAN検索アイコンをクリックし、カメラのUIDをリストから選択する
 c. 製品梱包箱かカメラ本体のシールのUIDを手入力する
 (4)カメラ登録後のパスワード変更については、2-2.無線LAN接続の(9)以降の操作を行ってください。



3.その他

3-1.カメラのリセット

- (1)カメラの電源投入後、本体背面のリセットボタンを長押ししてください。
 カメラの初期化が完了すると完了音が鳴ります。
 ☞カメラを工場出荷時に初期化する場合にご利用ください。



3-2.カメラの登録削除

- (1)カメラ登録画面の**①ボタン**をクリックしてください。
 (2)表示メニューの**カメラ削除ボタン**をクリックしてください。
 (3)確認メッセージで**はい**を選択すると登録情報を削除します。

